

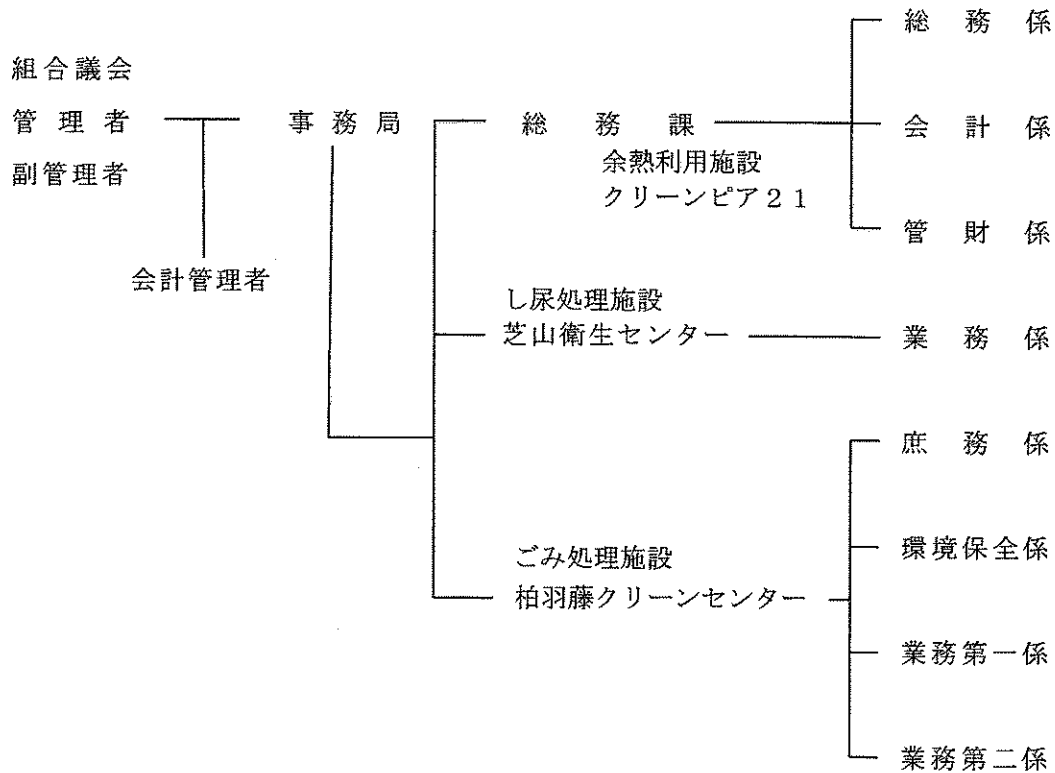
機 構

平成28年3月31日現在

- I 執行機関
- | | |
|-----------|----------------|
| 管 理 者 | 1名(羽曳野市長) |
| 副 管 理 者 | 2名(柏原市長、藤井寺市長) |
| 会 計 管 理 者 | 1名(羽曳野市会計管理者) |

- II 組合議会 関係市議会より各5名選出 計15名で構成

III 組合機構



- IV 監査委員
- | | |
|---------|----|
| 識見を有する者 | 1名 |
| 議会選出者 | 1名 |

- V 公平委員 関係市公平委員長 3名